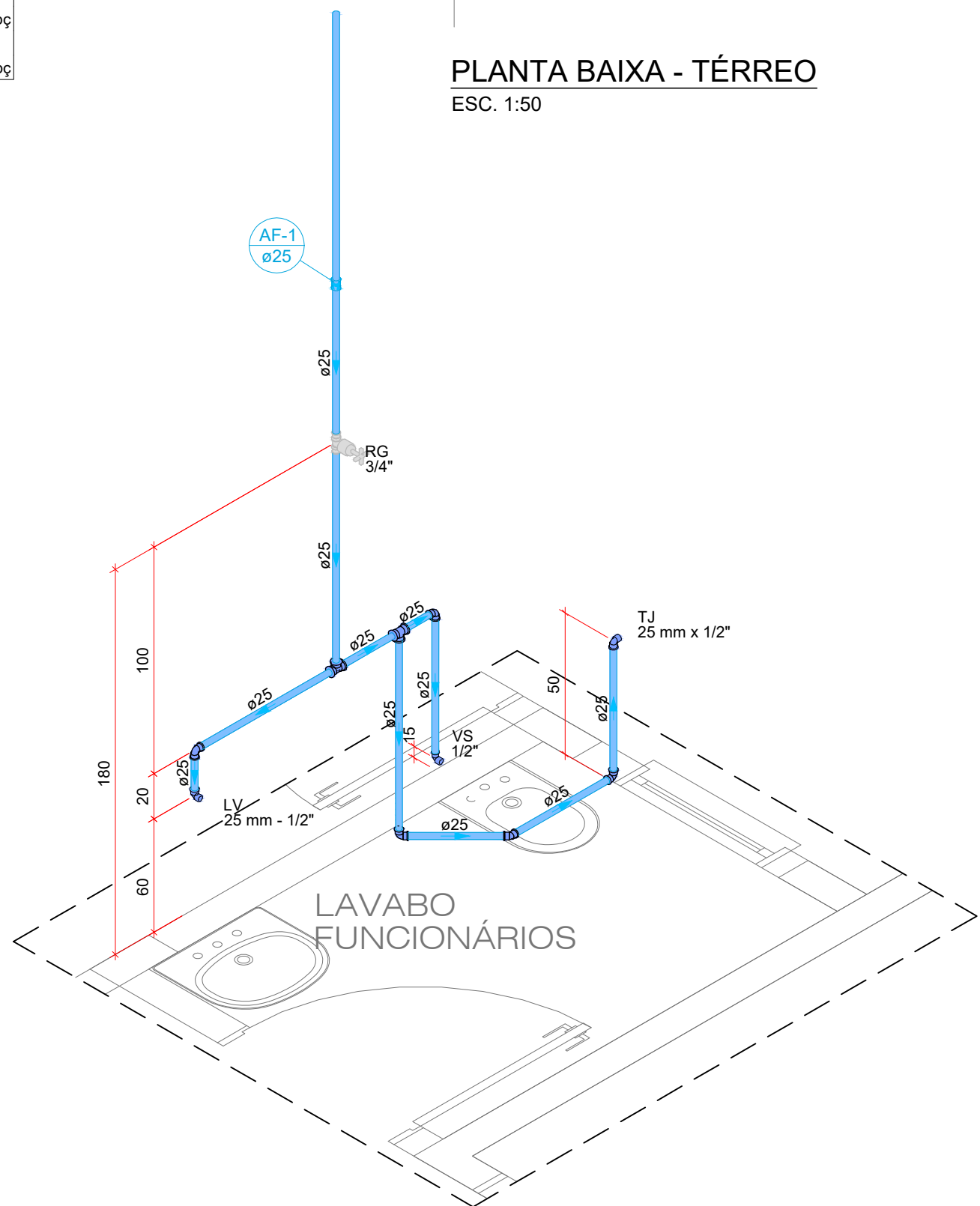


Lista de materiais - térreo		
Alimentação		
Ferro maleável classe 10		
Colar de tomada de Ff"		
1 1/2"	1	pc
União c/ cotovelo ass Fe con-Ion ma-fe		
1 1/2"	3	pc
Metais		
Registro esfera VS compacto soldável PVC		
20 mm	1	pc
PVC rígido soldável		
Joelho 90° soldável		
20 mm	10	pc
Tubo		
20 mm	10,35	m
Tê 90 soldável		
20 mm	1	pc
Água fria		
Aparelho		
Bebedouro		
25mmx 1/2"	2	pc
Torneira de Jardim		
20mm x 1/2"	1	pc
25 mm x 1/2"	1	pc
Torneira de Pia de Cozinha		
25 mm - 1/2"	2	pc
Torneira de lavatório		
25 mm - 1/2"	3	pc
Vaso Sanitário c/ cx. acoplada		
1/2"	3	pc
Metais		
Hidrômetro individual		
1,5 mH ₂ O - 3/4"	1	pc
Registro de gaveta c/ canopla cromada		
3/4"	5	pc
PVC Acessórios		
Engate flexível cobre cromado com canopla		
1/2 - 30cm	3	pc
Engate flexível plástico		
1/2 - 30cm	5	pc
PVC misto soldável		
Luva soldável c/ rosca		
25 mm -3/4"	2	pc
PVC rígido roscável		
Tubete de polipropileno para hidrômetro		
3/4"	2	pc
PVC rígido soldável		
Adapt sold curto c/bolsa-rosca p registro		
25 mm - 3/4"	10	pc
Joelho 45 soldável		
25 mm	1	pc
Joelho 90° soldável		
25 mm	17	pc
Luva de redução soldável		
32 mm - 25 mm	2	pc
Luva soldável		
25 mm	5	pc
Tubo		
25 mm	28,38	m
Tê 90 soldável		
25 mm	5	pc
PVC soldável azul c/ bucha latão		
Joelho 90° soldável com bucha de latão		
20 mm - 1/2"	1	pc
Joelho de redução 90° soldável com bucha de latão		
25 mm-1/2"	10	pc
Tê red.90 sold c/ bucha latão B central		
25 mm -1/2"	1	pc

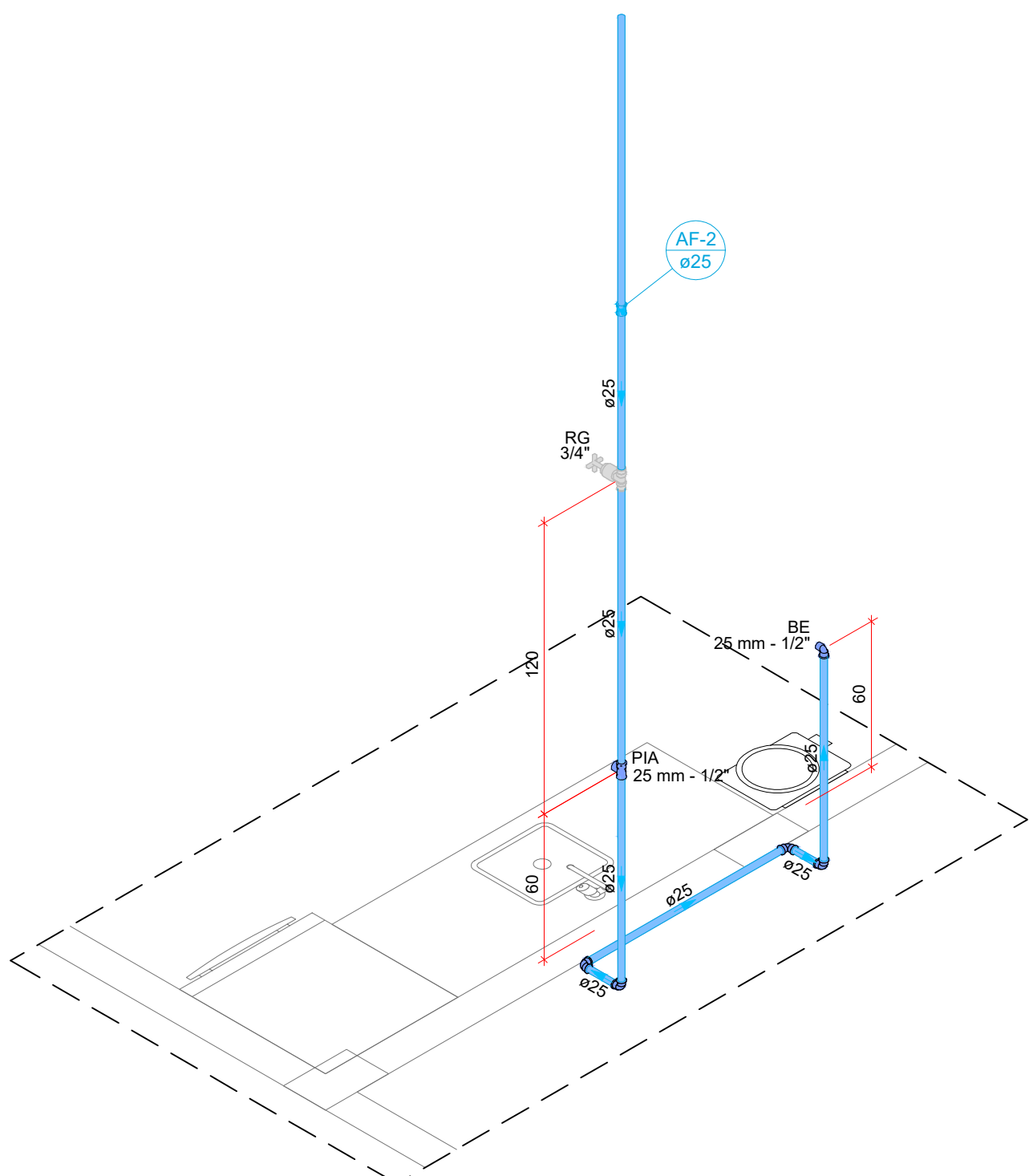


Legenda de condutos - térreo	
Água fria	
Alimentação	
Legenda - térreo	
Alimentador Predial	
Hidrômetro individual	
Registro de gaveta c/canopla cromada c/PVC soldável	
Registro esfera VS compacto soldável	

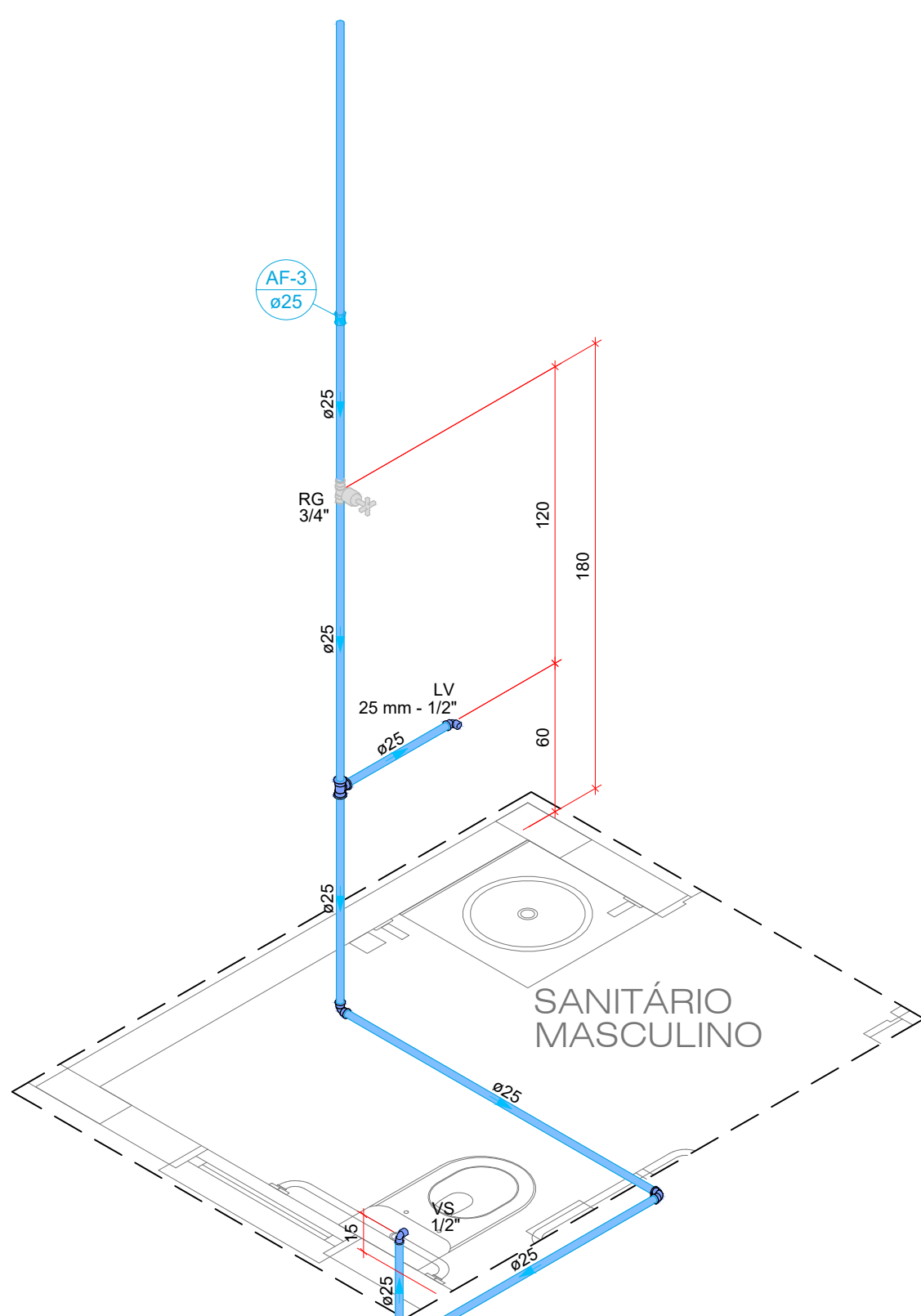
PLANTA BAIXA - TÉRREO
ESC. 1:50



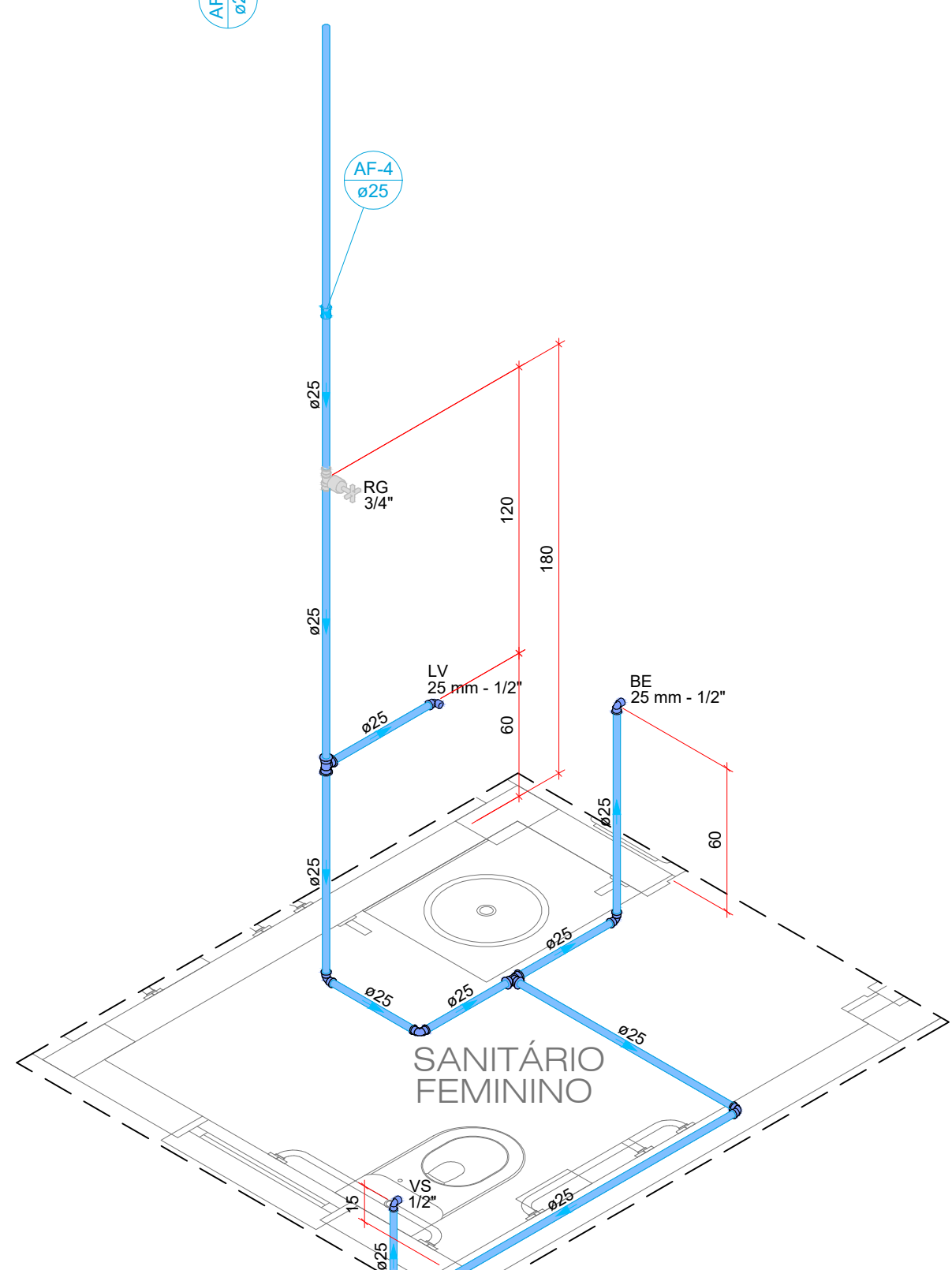
HID DETALHE HID-1
1:25



HID DETALHE HID-2
1:25



HID DETALHE HID-3
1:25




HID DETALHE HID-4
1:25

ORGÃOS PÚBLICOS

PROJETO HIDRÁULICO

TIPO DE EMPREENDIMENTO	DATA
PÚBLICO	AGO/2025
CONTEÚDO	PRANCHA
PLANTA BAIXA TÉRREO DETALHES LISTA DE MATERIAIS	01/02

 **PREFEITURA DO MUNICÍPIO DE MERCEDES**
DEPARTAMENTO DE ENGENHARIA
RUA DR. OSVALDO CRUZ, 555 CEP 85998-000 MERCEDES-PR FONE: (45) 3256-8045

PROJETO:	ENG. CIVIL SABRINA PEDRALI CREA: PR - 209882 / D
EXECUÇÃO:	
PROPRIETÁRIO:	MUNICÍPIO DE MERCEDES CNPJ: 95.719.373/0001-23

OBRA: AMPLIAÇÃO UNIDADE BÁSICA DE SAÚDE - SEDE
LOCAL: RUA DR. OSVALDO CRUZ - Nº 707 - Q. 02 - CHÁCARA Nº 65 - CENTRO - MERCEDES-PR
PROPRIETÁRIO: MUNICÍPIO DE MERCEDES